

Koningin Julianastraat Voorontwerp

materiaalgebruik

Beeldtaal
Om deze verschillende bouwdelen samenhang mee te geven is gezocht naar een beeldtaal die zowel bij de grondgebonden woningen als de appartementen het gewenste eindbeeld oplevert. Hierbij volgen we de beeldkwaliteitscriteria zoals omschreven in het beeldkwaliteitsplan.

Baksteensortering
De basis wordt gezocht in een fraaie baksteensortering: Een fraaie gemiddelde baksteen met een mooie tekening en fijne stevige herkenbare uitstraling.

Tweede sortering en staand metselwerk
Om accentvlakken te creëren volgen we een tweede donkere sortering toe. Daarnaast worden er vlakken ook staand uitgevoerd. Hiermee creëren we het gevraagde bijzondere metselwerk zoals omschreven in het beeldkwaliteitsplan.

Deze baksteen en tweede sortering komen in alle plاندelen terug zodat een sterke onderlinge samenhang tussen de plاندelen ontstaat.

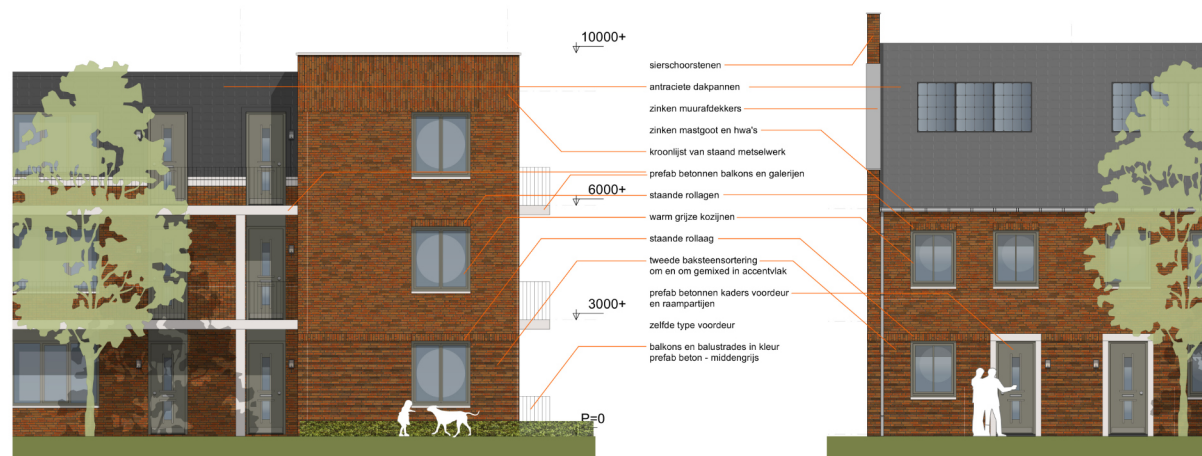
Antraciet dakpan
Deze basis wordt gecombineerd met zeer nette antraciet dakpannen, wederom zowel op de grondgebonden woningen als de appartementen, waarbij het diepe rood van de baksteen mooi ondersteunt wordt door de stevige neutrale kleur van de dakpannen.

Zinken mastgoot & zinken muurafdekkers
De grondgebonden woningen krijgen een eerijske zinken mastgoot en de kopgevel en sierschoorstenen krijgen zinken muurafdekkers met een kraal.

Kozijnen
De kozijnen voeren we uit in een warme grijze tint (onderhoudsklasse 1). Ook hier weer over het gehele plan, om de samenhang te bewerkstelligen, waarbij hetzelfde type voordeur bij alle plاندelen terugkomt.

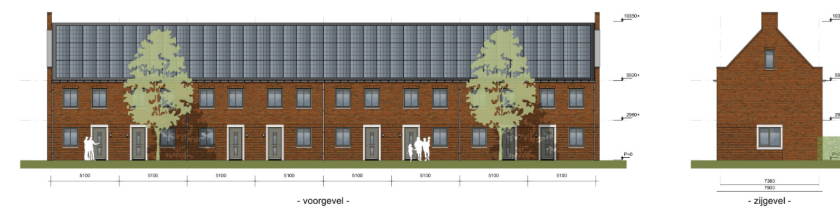
Prefab beton
Bij de appartementen worden de galerijplaten en balkons in een lichtgrijze prefab beton uitgevoerd.

En om nu alle plاندelen bij elkaar te trekken komt deze kleurstelling ook bij de grondgebonden woningen terug middels kaders rondom voordeuren en raampartijen in de zijgevels.

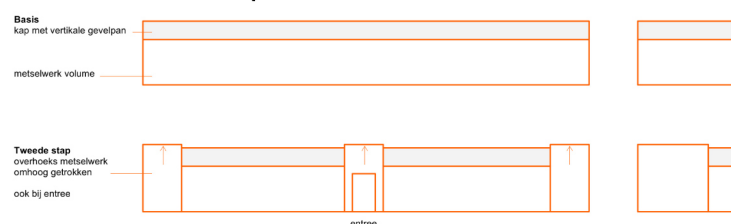


grondgebonden type B2

TYPE B2	
5100	
BVO	120.9 m ²
GO	90.9 m ²
bebouwd opp.	40.3 m ²
totaal GO	90.9 m²



schematische opbouw



opbouw

Opzet
Bij het vormgeven van deze twee appartementenblokken hebben we gezocht naar een zo helder mogelijke opzet met zo kort mogelijk ingesloten galerijen, een compacte buitenschil en heldere bouwstructuur.

Alzijdige oriëntatie
De korte galerijen zijn ingesloten door de bouwmassa van de hoeksappartementen. Hierbij zijn ook de noodtrappenhuizen uit het zicht onttrokken. Daarnaast is de beeldtaal van de balkons en de galerijen op elkaar afgestemd zodat aan alle zijes een gelijk beeld ontstaat. De balkons bevinden zich ook in de zijgevels zodat beide gebouwen een alzijdige oriëntatie krijgen.

Gevelbeeld
Voor de Koningin en de Prinses is een beeldtaal ontwikkeld die aansluit bij de beeldtaal van de grondgebonden woningen zodat het geheel een passend ensemble vormt.

Horizontale opbouw
De gewenste kapstructuur van de bovenste laag (respectievelijk de 2^e of 3^e laag) wordt verzorgd door verticaal bevestigde gevelpanelen in eenzelfde kleur als de panelen voor de grondgebonden woningen.

Op de hoeken wordt het metselwerk juist naar boven doorgetrokken om zo een fraaie kop aan het geheel mee te geven.

Deze ingreep passen we ook bij de entree's om deze zo voldoende massa mee te geven. Bij de entree's voeren we de entree dubbelhoog uit om deze extra te benadrukken.

Vertikale opbouw
In dit gemiddelde volume gebruiken we de tweede metselwerksoortering om het geheel een plint mee te geven. Aan de bovenzijde zetten we een stevig vlak staand metselwerk in om deze koppen een kroonlijst mee te geven.

Totaalbeeld
Door de gekozen sobere maar verzorgde baksteen architectuur beeldtaal in te zetten, vormt het project een vanzelfsprekende nette overgang van het historische centrum naar de meer down-to-earth architectuur van de wijk in het verlengde van de Koningin Julianastraat. Een verzorgde, letwat moderne vormtaal die naadloos aansluit in de lange Nederlandse baksteentraditie.



grondgebonden type B3

TYPE B3	
4500	
BVO	110.0 m ²
GO	70.1 m ²
overlig (GO zolder)	9.8 m ²
bebouwd opp.	41.5 m ²
totaal GO	79.9 m²

